



Programa de Escuelas Seguras

Actualización COVID-19 y SARS-CoV-2
(nuevo coronavirus)





Acerca de la prevención de brotes

Es difícil predecir enfermedades o brotes, especialmente cuando gran cantidad de personas convergen en un mismo lugar. Lo importante es estar preparados.

Asegurarse de contar con medidas preventivas y los recursos necesarios para responder rápidamente, pueden marcar la diferencia entre algunos casos aislados y un brote masivo de la enfermedad. Estos resultan más difíciles y costosos de controlar. Por eso la importancia en la prevención.

¿Qué es una infección?

Las infecciones son causadas por patógenos como bacterias, virus, levaduras u hongos que entran al cuerpo. Puede llevar algo de tiempo que los microbios se multipliquen hasta exhibir los síntomas de una enfermedad, esto significa que una persona infectada puede inconscientemente difundir la enfermedad durante el periodo de incubación. Sin embargo en la mayoría de las enfermedades infecciosas la persona es contagiosa cuando presenta los síntomas de la misma.

La transmisión puede propagarse rápidamente a gran escala, generando brotes difíciles de controlar y extremadamente dañinos para la salud y los negocios.

Es responsabilidad de los empleadores, proveer, un espacio seguro para su personal, los clientes y consumidores. Lo que incluye, adecuados procedimientos para el control de las infecciones.

Asimismo existen precauciones que puede tomar para reducir el riesgo de un brote y aumentar las posibilidades de controlarlo si ocurriera.

¿Cómo se transmiten las infecciones?

Los patógenos se esparcen de diversas maneras. Entender esto ayudará a tu personal a adoptar las prácticas adecuadas para el control de las infecciones.

Los coronavirus se presentan en secreciones respiratorias que viajan hasta 2 metros. Lo que significa que el contagio puede ser a través del contacto directo o la transmisión a través de las partículas.

Si una persona infectada tose o estornuda, puede esparcir los gérmenes por el aire en pequeñas partículas o gotas que se depositan en diferentes superficies. Tanto las manos como las superficies que reciben dichas partículas, son posibles focos de contagio.

Algunas infecciones que se esparcen de esta manera son:

- Resfriados comunes
- Influenza
- Coronavirus

Objetos, humanos o comida contaminada: En la contaminación cruzada, los patógenos se trasladan de un lugar contaminado a otro. Si una persona no está sana, puede albergar virus, bacterias o parásitos. Asimismo quien es portador del patógeno, puede no parecer enfermo.

Para asegurarse de que los patógenos no sean transmitidos, se debe prestar especial atención a la higiene de manos y diferentes superficies.

Principales puntos de contacto en instituciones educativas:

- Equipo de gimnasio / educación física
- Copiadora / Impresora
- Carteras / Mesas
- Picaportes / interruptores
- Asientos y sillas duras
- Teclado / mouse
- Armarios
- Afiladores
- Barandilla
- Teléfono
- Lavabos / lavabos del baño

¿Cómo prevenir la propagación de un virus durante un brote?

Cómo controlar las infecciones

Las infecciones pueden ser prevenidas o controladas, reduciendo las posibilidades de transmisión. Esto puede lograrse adoptando prácticas básicas de control de infecciones.

Prácticas básicas de control de infecciones

Un buen control de infecciones comienza asumiendo que cualquiera es potencialmente infeccioso y llevar a cabo todo el tiempo los procedimientos adecuados.

A continuación se proveen algunos lineamientos para reducir la transmisión de infecciones:

Higiene de manos

Una efectiva higiene de manos es la mejor y más simple medida que se puede tomar para prevenir la propagación de los patógenos.

Cuando algunas de las siguientes situaciones ocurra, por favor llevar a cabo métodos aprobados para asegurar la correcta higiene de manos:

- Sus manos están visiblemente sucias
- Después de utilizar el baño
- Antes de cocinar
- Al finalizar las tareas rutineras (como sacar la basura)
- Estornudar
- Etc.

Al final de este documento se muestra el método que se debe utilizar para una correcta higiene de manos

Situaciones especiales

Apósitos para heridas: Las heridas en la piel son una oportunidad para que los patógenos ingresen al organismo. Quienes posean cortes, quemaduras o lesiones en la piel, deberán cubrirlas con apósitos resistentes al agua.

Derrames de sangre y fluidos corporales: Se debe actuar con precaución al limpiar sangre o fluidos corporales. En instalaciones públicas los derrames de fluidos corporales deben ser higienizados para proteger la salud pública. Durante este procedimiento, también se debe proteger la salud del trabajador.

Higiene respiratoria: Cuando alguien tose o estornuda, debe cubrir su boca con un pañuelo descartable o con su codo. Una vez utilizado el pañuelo el mismo debe ser desechado, y a continuación es fundamental higienizarse las manos adecuadamente.

Recomendaciones al lavar la ropa en caso de brotes

Para clasificar y manipular la ropa siga las pautas del CDC*. Para el proceso de lavado en sí, la mejor opción es aplicar desinfección térmica teniendo en cuenta la normativa local. Éstas difieren según el país, pero las más seguras son:

- Proceso térmico 1: 85°C durante 15 minutos
- Proceso térmico 2: 90°C durante 10 minutos
- Proceso térmico 3: 70°C durante 25 minutos**

Alternativamente,

- Seguir los procesos recomendados por el CDC*
- Utilizar un desinfectante autorizado, y aplicar el proceso químico-térmico requerido.

*CDC (Center for Disease Control and Prevention)

** Recomendación de la OMS (Organización Mundial de la Salud)





Limpiando superficies utilizadas frecuentemente para reducir riesgos



La limpieza y saneamiento reducirán el riesgo de un brote.

Limpie todas las áreas con frecuencia según su procedimiento de operación estándar

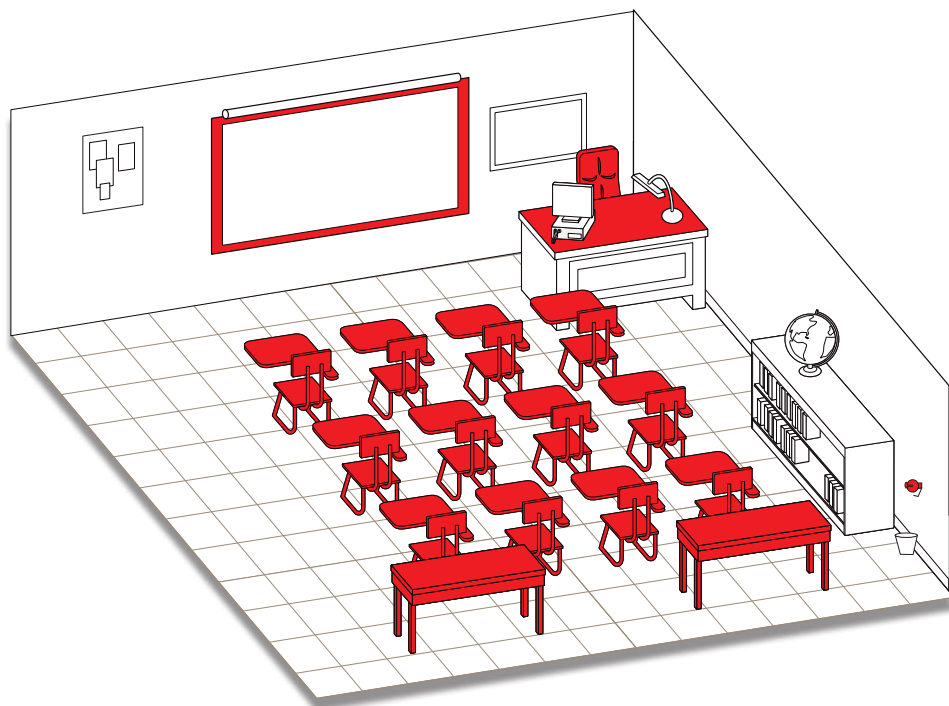
1. Mantenga una excelente higiene de manos
2. Utilice un desinfectante específico para desinfectar las superficies más utilizadas
3. Encargarse de sangre u otros derrames de fluidos corporales de inmediato

Áreas de alto riesgo

Es necesario limpiar las áreas de alto riesgo de infección regularmente para evitar la propagación de patógenos. Algunas condiciones permiten que los patógenos se difundan fácilmente entre las personas. Esto incluye aquellas áreas de alto tránsito, en las que son frecuentes los derrames corporales, o con bajo nivel de higiene.

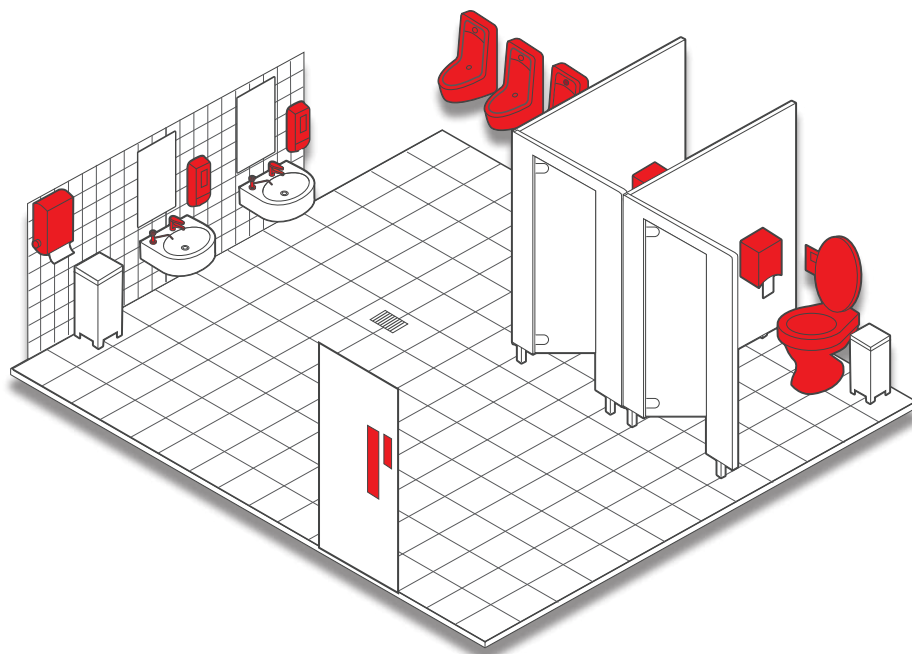


Puntos claves de contacto:



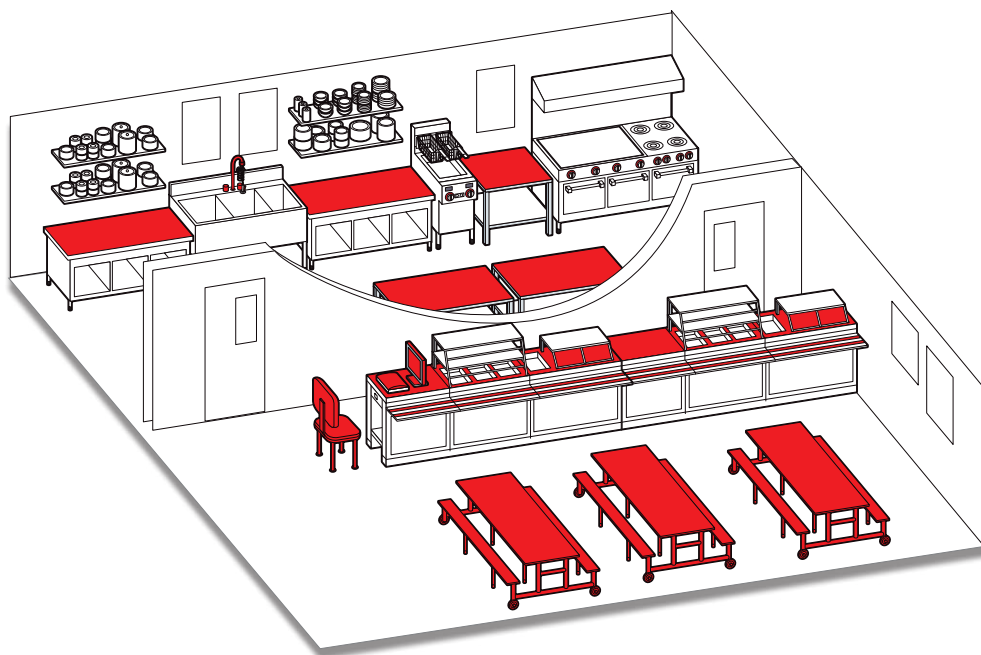
Sala de clase

-  Teléfono / computadora / electrónica
-  Escritorios / Mesas
-  Interruptores
-  Manijas
-  Sillas
-  Afiladores (sacapuntas) / superficies de metal



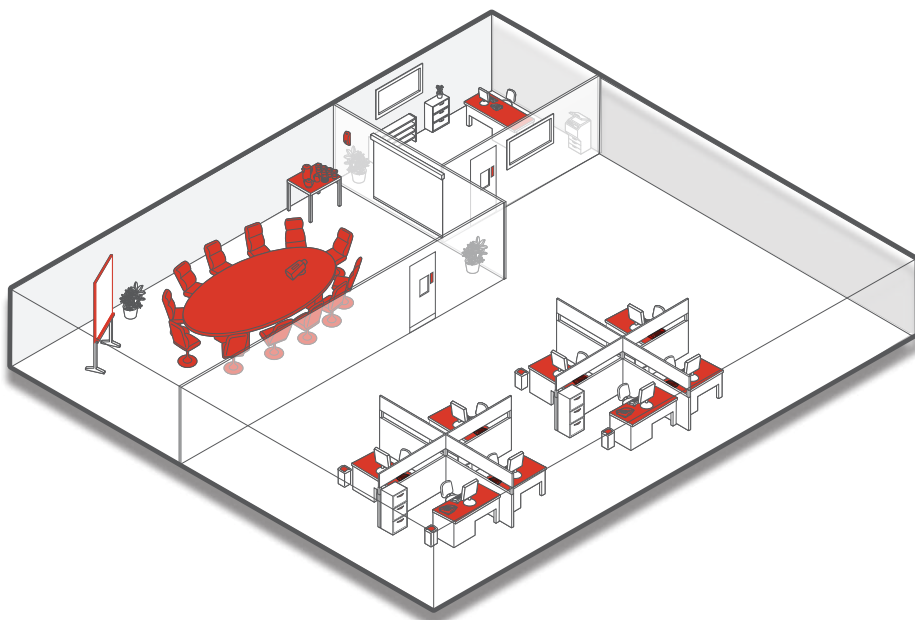
Baños:

-  Picaportes
-  Interruptores
-  Dispensadores de papel, toallero
-  Grifos de lavabo y ducha, inodoro
-  Asiento de inodoro, urinarios



Cocina / Cafetería:

-  Picaportes
-  Interruptores
-  Dispensadores
-  Superficies de contacto con alimentos
-  Superficies de contacto con las manos.
-  Grifos
-  Utensilios
-  Sillas
-  Mesas
-  Barrera de contacto



Oficinas / Salas de reunioness:

-  Teléfonos / Computadoras / Impresoras
-  Mesas
-  Interruptores
-  Picaportes
-  Superficies de metal

Gimnasio:



Picaportes



Interruptores



Dispensadores



Superficies de contacto con alimentos



Lavabos, grifos de ducha



Asientos, inodoros y urinarios.



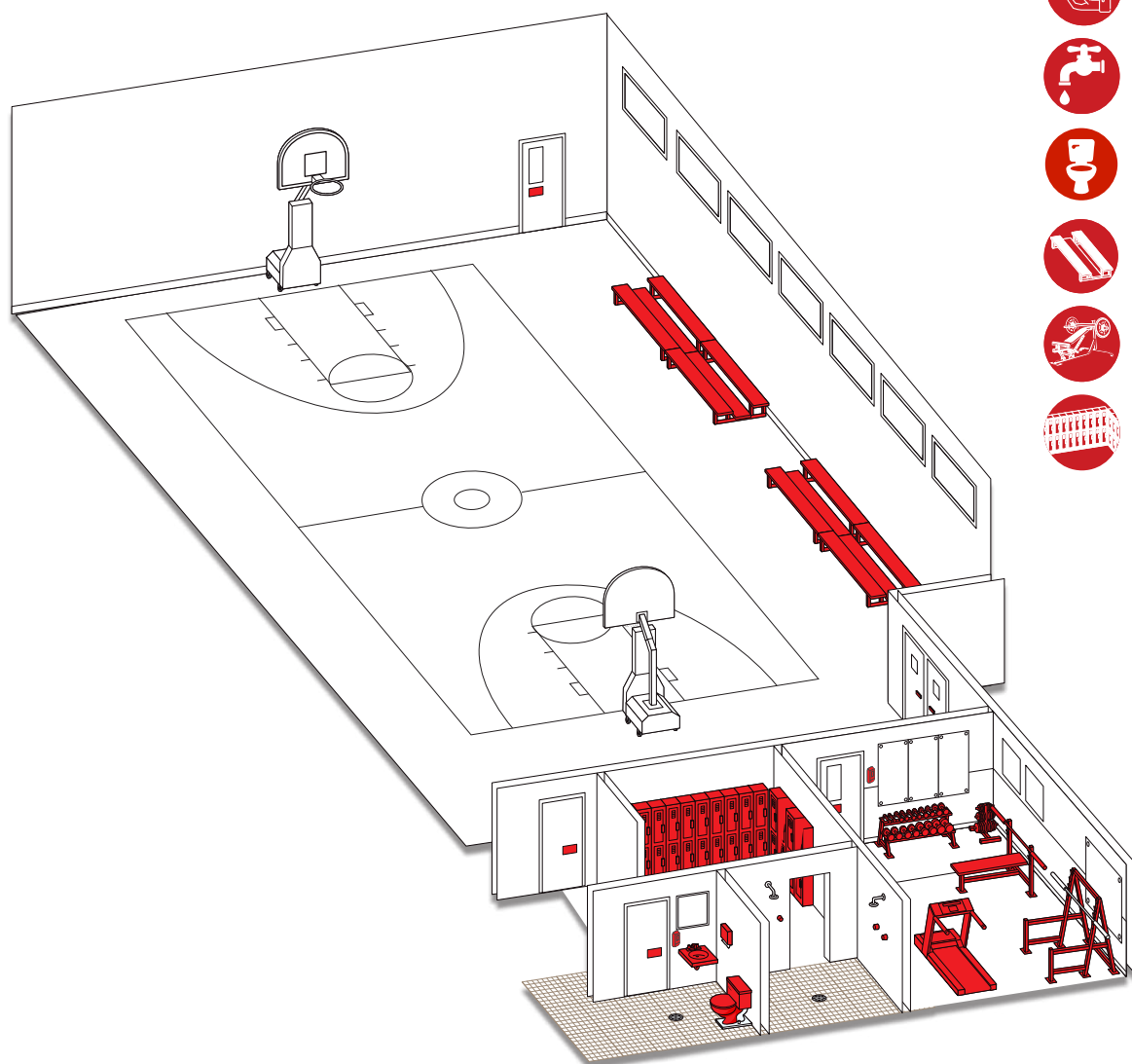
Bancos rígidos / sillas




Máquinas de ejercicios



Exterior de armarios





Diversey ha sido, y siempre será pionera y facilitadora de la vida. Ofrecemos constantemente tecnologías revolucionarias de limpieza e higiene que brindan total confianza a nuestros clientes en todo el mundo.

Diversey Tiene su sede en Fort Mill, SC, Estados Unidos. Para más información , visite www.diversey.com o siganos en nuestras redes sociales.

